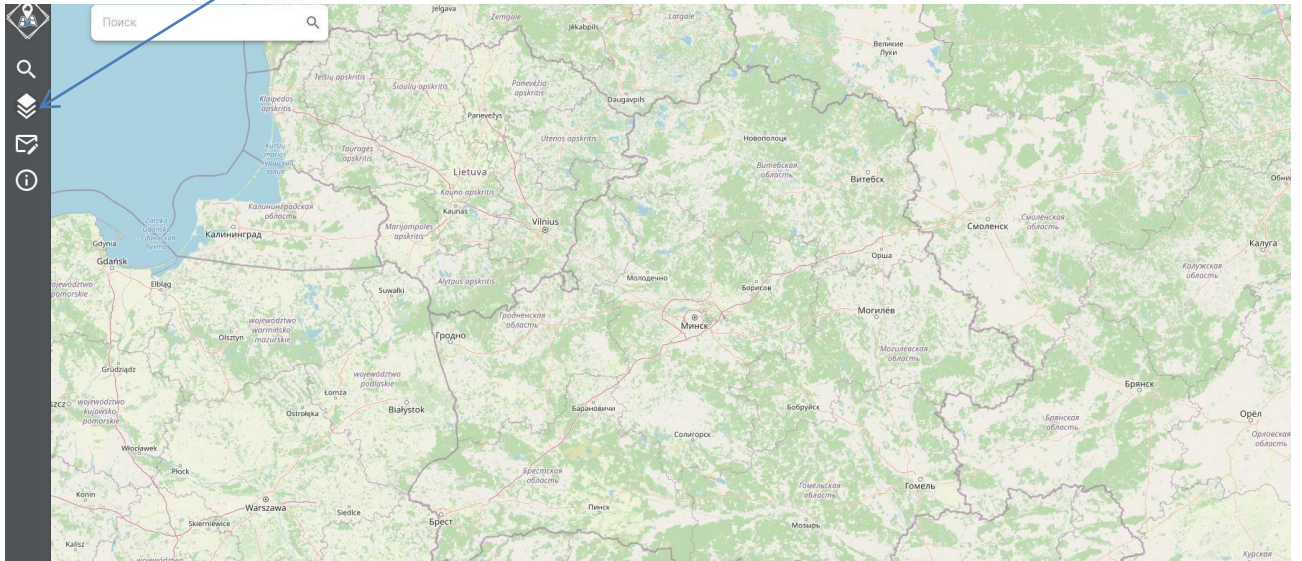
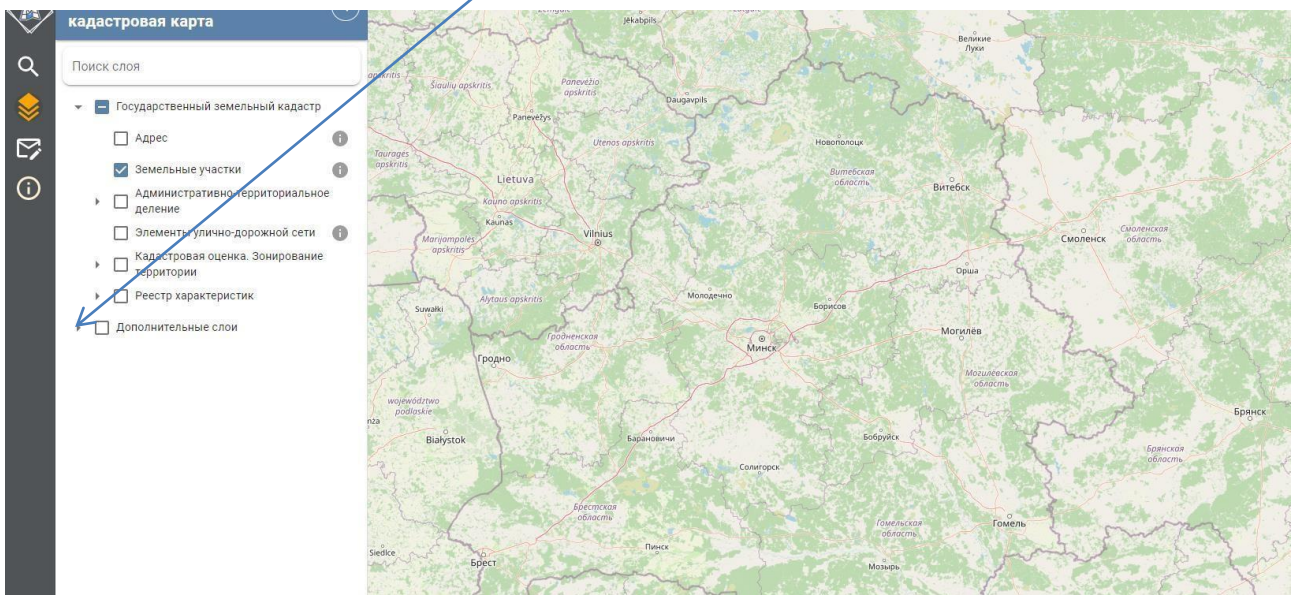


Левой кнопкой мыши кликаем на вкладку «Слой»



Выбираем «Дополнительные слои»



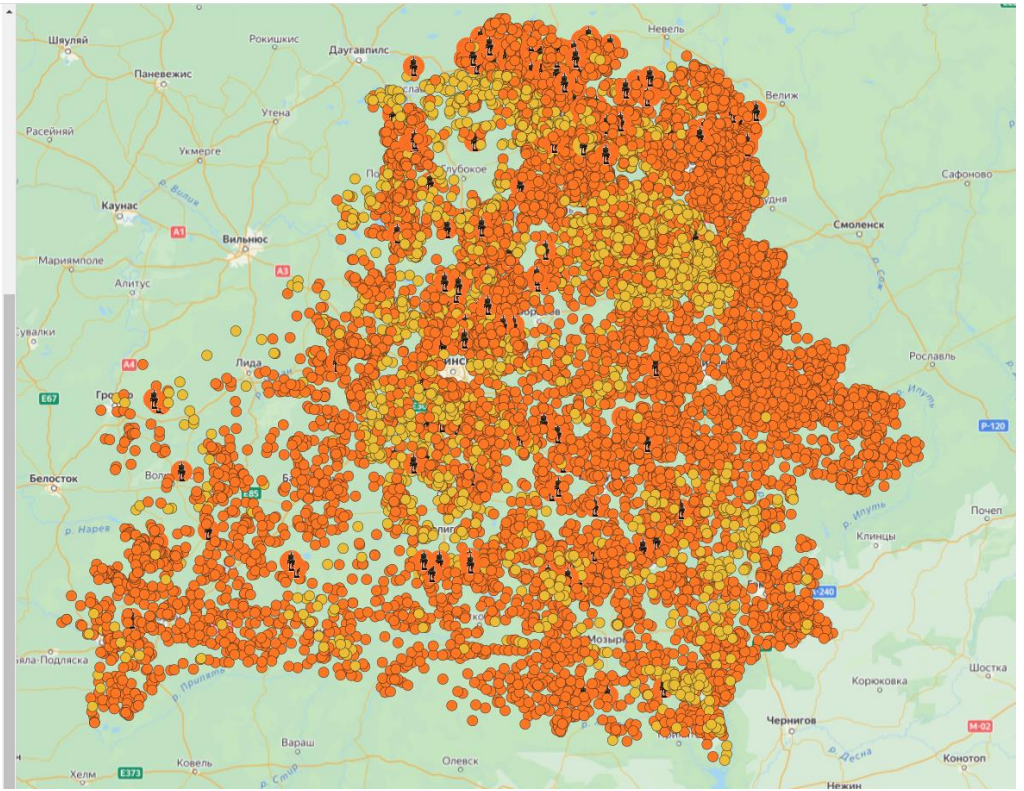
Выбираем «Сожженные деревни»

The image shows a GIS application interface. On the left is a vertical toolbar with icons for location, search, layers, home, and information. Below the toolbar is a layer selection menu with the following items:

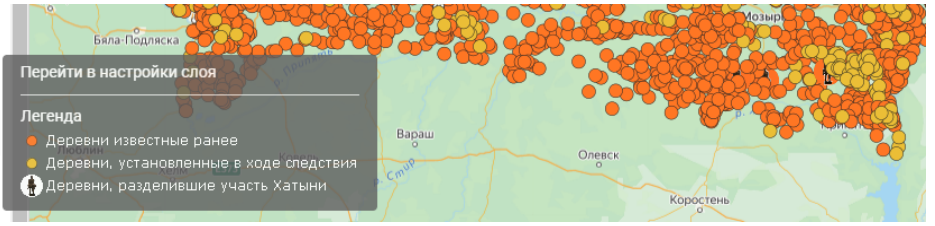
- Дополнительные слои
- Незастроенные земельные участки
- Земельные участки с незавершенными законсервированными капитальными строениями
- Автозаправочные станции
- Геоинформация
- Границы зон обслуживания организаций и учреждений
- Зоны ограничений/запретные / опасные/запрещенные для использования авиамodelей
- Исполнительные комитеты
- Избирательные округа по выборам депутатов Палаты представителей
- Организации системы Госкомимущества
- Почтовые индексы
- Пределы пограничной зоны и полосы
- Проект карты благоустройства Центрального района г. Минска
- Капитальные строения г. Минска
- Интерактивные 50-паспорта
- Дуга Струве
- Памятник Великой Отечественной войны
- Родники
- Места выгула собак
- Сожженные деревни

The main map area displays a satellite-style map of Belarus with various administrative boundaries and place names. A blue arrow originates from the 'Сожженные деревни' layer in the menu and points to a specific area on the map, likely indicating the location of burned villages.

- Запретные зоны/опасные зоны/Зоны ограничений/Зоны запрещенные для использования авиамodelей и БЛА
- Избирательные округа
- Интерактивные паспорта
- Исполнительные комитеты
- Капитальные строения г. Минска
- Места выгула собак
- Места принудительного содержания населения (лагеря смерти), созданные нацистами в период оккупации БССР в годы ВОВ
- Музеи республиканского подчинения
- Организации системы Госкомимущества
- Охранные зоны объектов
- Почтовые индексы
- Памятники архитектуры
- Памятники Великой Отечественной войны
- Пределы пограничной зоны и полосы
- Проект карты благоустройства Центрального района г. Минска
- Пустующие дома для продажи
- Родники
- Службы субсидирования
- Сожжённые деревни
- Спутниковая система точного позиционирования



- Родники
- Службы субсидирования
- Сожжённые деревни
- Спутниковая система точного позиционирования
- Центры социального



Выбираем «Места принудительного содержания населения (лагеря смерти), созданные нацистами в период оккупации БССР в годы ВОВ»

